

Editorial

Recensement des études de Valence-Drôme-Ardèche-Centre

Le Contrat de Développement Valence-Drôme-Ardèche-Centre est en cours d'exécution depuis maintenant deux ans et demi. Dans le cadre de sa démarche de développement au service du territoire, le CDRA a réalisé un certain nombre d'études, permettant de définir le cadre de son action et les priorités pour le devenir de VALDAC. Ces études sont au service du territoire et sont toutes téléchargeables sur le site Internet de VALDAC (www.valdac.fr). Il est ainsi apparu opportun de vous les présenter à travers cette lettre d'informations¹.

Cette mise à disposition des études réalisées sur le territoire est une première. Elle répond à 3 objectifs. Le premier est celui de la **transparence**. Ces études permettent d'avoir une connaissance approfondie et une lecture à la fois transversale et sectorielle du territoire Valence-Drôme-Ardèche-Centre, et notre souci est qu'elle soient connues des élus du territoire, mais aussi de ses acteurs, qu'il s'agisse des entreprises, des syndicats, des associations, des citoyens, et des services. Dans le cas présent, il s'agit aussi d'apporter ces informations aux collèges, lycées et établissements d'enseignement supérieur qui peuvent ainsi faire connaître plus finement le territoire aux enseignants, mais aussi aux élèves et étudiants.

¹ Les membres de l'équipe technique du CDRA se tiennent à votre disposition pour toute information complémentaire relative à ces études.
Contact : 04 75 60 77 80 – smeov.cdca@orange.fr

Le second objectif est celui de **l'accessibilité**. La mise en ligne des études permet d'accéder gratuitement aux résultats. Le troisième objectif est celui du **partenariat**. Ces études sont l'occasion de poser la question du partenariat. La pratique souligne la nécessité de mieux impliquer les élus des communes et intercommunalités, mais aussi les partenaires dans leur réalisation. C'est la prochaine étape qu'il nous faut franchir, afin de permettre un meilleur pilotage des études, mais aussi d'améliorer les conditions d'utilisation des résultats.

Pierre-Antoine LANDEL, chef de projet du CDRA VALDAC
Véronique ROUSSELLE, conseillère régionale, rapporteur du CDRA VALDAC

Sommaire

- Editorial..... P1
- Recensement des étudesP2/3/4
- Le mot du rapporteur régional... P5
- Mot de remerciements..... P5
- Information sur les avenants au CDRA P6

Maîtrise d'ouvrage SMEOV (Syndicat Mixte Eyrieux Ouvèze Vernoux) pour VALDAC

Elaboration du projet de territoire CDRA VALDAC – Diagnostic stratégique

Réalisation : RCT

Date : Septembre 2005

Aire de réalisation : Territoire VALDAC

Disponible sur le site de VALDAC : http://www.valdac.fr/fr/detail_tv.aspx?Id=166

Contenu : Présentation et positionnement externe, le territoire, les personnes, l'emploi, les dynamiques territoriales



Contenu : Etat des lieux de l'énergie sur le territoire et consommations communales et de l'habitat. Propositions pour agir localement

Diagnostic foncier du territoire Valence Drôme Ardèche Centre

Réalisation : SAFER Rhône-Alpes

Date : 2006

Aire de réalisation : Territoire VALDAC

Disponible sur le site de VALDAC : http://www.valdac.fr/fr/detail_tv.aspx?Id=135

Contenu : Analyse globale des usages des sols et de leurs évolutions (entre 1999 et 2005)
Analyse spécifique des dynamiques foncières pour l'habitat, le développement économique et l'agriculture/milieu naturel et propositions d'orientations



Diagnostic préalable au Projet Stratégique Agricole et de Développement Rural (PSADER)

Réalisation : SMEOV

Date : Août 2007

Aire de réalisation : Territoire VALDAC

Disponible sur le site de VALDAC : http://www.valdac.fr/fr/detail_tv.aspx?Id=306

Contenu : Compilation de différentes données selon les 3 types d'utilisation des espaces ruraux : production, résidence et loisirs, environnement

Recensement des ressources patrimoniales du territoire VALDAC

Réalisation : SMEOV

Date : Novembre 2006

Aire de réalisation : Territoire VALDAC

Disponible sur le site de VALDAC : http://www.valdac.fr/fr/detail_tv.aspx?Id=304

Contenu : Recensement des ressources patrimoniales existantes : patrimoine humain et religieux (cultures huguenote, protestante...), du patrimoine bâti (culture industrielle, villages de caractère et pittoresques...), des savoir-faire, des sites archéologiques et paléontologiques.

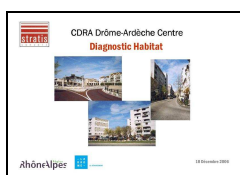
Diagnostic habitat du territoire Valence Drôme Ardèche Centre

Réalisation : Stratis Adequation

Date : 2006

Aire de réalisation : Territoire VALDAC

Disponible sur le site de VALDAC : http://www.valdac.fr/fr/detail_tv.aspx?Id=136



Contenu : Diagnostic du contexte socio-démographique et résidentiel du marché du logement neuf et ancien, estimation des besoins en logements et propositions d'orientations

Schéma de cohérence des services et des équipements Petite enfance – Enfance sur le territoire VALDAC

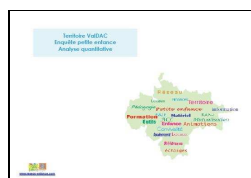
Réalisation : ACEPP (Association Collectif Enfants-Parents-Professionnels)

Date : Décembre 2007 – Février 2009

Aire de réalisation : Territoire VALDAC

Disponible sur le site de VALDAC :

http://www.valdac.fr/fr/detail_tv.aspx?Id=138



Contenu : Etat des lieux sur l'existant des équipements et des services, des dispositifs en lien avec la petite enfance et analyse démographique de la population.

L'énergie sur le territoire Valence-Drôme-Ardèche-Centre

Réalisation : Polenergie – ADIL 26 Point Information Energie

Date : Novembre 2006

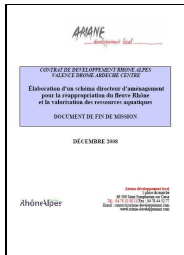
Aire de réalisation : Territoire VALDAC

Disponible sur le site de VALDAC : http://www.valdac.fr/fr/detail_tv.aspx?Id=305

Schéma directeur d'aménagement pour la réappropriation du fleuve Rhône et la valorisation des ressources aquatiques

Réalisation : Ariane Développement Local
Date : 2008

Aire de réalisation : Territoire VALDAC
Disponible sur le site de VALDAC : http://www.valdac.fr/fr/detail_tv.aspx?Id=139



Contenu : Recensement des projets en lien avec le fleuve et les affluents, définition des enjeux liés au fleuve sur le territoire de VALDAC. Orientations stratégiques de développement autour du fleuve et en direction des vallées transversales.

Schéma de cohérence des équipements sportifs et de loisirs sur le territoire VALDAC

Réalisation : Association Observation des Dynamiques et du Développement Territorial (ODDT)

Date : Janvier 2009

Aire de réalisation : Territoire VALDAC
Disponible sur le site de VALDAC : http://www.valdac.fr/fr/detail_tv.aspx?Id=137



Contenu : Etat des lieux des équipements du territoire, diagnostic opérationnel, accompagnement à l'élaboration du schéma de cohérence

Etat des lieux de l'agritourisme sur le territoire VALDAC

Réalisation : SMEOV pour VALDAC, Sophie Thomas master 2 développement et marketing des territoires et des aménagements touristiques (Lyon 2)

Date : Mars 2009- Septembre 2009

Aire de réalisation : Territoire VALDAC
Disponible sur le site de VALDAC : http://www.valdac.fr/fr/detail_tv.aspx?Id=307

Contenu : Recensement des prestataires agritouristique du territoire, analyse de leurs activités, proposition pour soutenir l'agritourisme sur le territoire.

L'Economie Sociale et Solidaire :

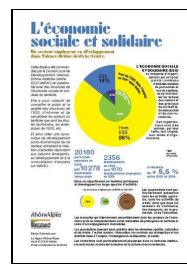
Un secteur employeur en développement dans Valence-Drôme-Ardèche-Centre

Réalisation : AIRES (Association d'Information et de Recherche en Economie Sociale)

Date : Septembre 2009

Aire de réalisation : Territoire VALDAC

Disponible sur le site de VALDAC : http://www.valdac.fr/fr/detail_tv.aspx?Id=237



Contenu : L'ESS représente 14,1 % des emplois du territoire VALDAC. Ce diagnostic permet de connaître le poids et la qualité des structures de l'ESS du territoire, avec une analyse orientée autour de la dimension emploi et de ses caractéristiques.

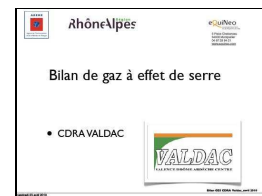
Le bilan des émissions de gaz à effet de serre sur le territoire VALDAC

Réalisation : EQUINEO

Date : 2010

Aire de réalisation : Territoire VALDAC
Disponible sur le site de VALDAC : http://www.valdac.fr/fr/detail_tv.aspx?Id=309

Contenu : Dans le cadre de la prise en compte des enjeux liés aux changements climatiques, un bilan des émissions de gaz à effet de serre a été réalisé sur l'ensemble du territoire VALDAC. Ce bilan, qui s'appuie sur la méthode de calcul de l'ADEME, présente les quantités d'émissions de gaz à effet de serre par secteur d'activité sur le territoire (habitat, transport, agriculture, déchets, industrie...etc.). Les principaux enjeux et pistes d'actions possibles pour agir dans ce domaine sont aussi proposés dans cette étude qui peut être mobilisée par toute collectivité soucieuse de s'engager dans une démarche de développement durable et de prise en compte du changement climatique.



Diagnostic sur le portage de repas en VALDAC (en cours de réalisation)

Réalisation : Sitelle

Date : 2010

Aire de réalisation : Territoire VALDAC
Disponible sur le site de VALDAC : Second semestre 2010

Contenu : Etat des lieux/diagnostic faisant apparaître dans un premier temps l'état de l'offre, mise en perspectives des besoins actuels non répondus ou répondus partiellement, évaluation de l'approvisionnement en produits locaux, pistes opérationnelles de propositions de mutualisations de services en lien avec le travail sur la petite enfance et le volet formation-emploi.

Les observatoires de VALDAC

Deux observatoires vont être mis en place sur le territoire VALDAC en 2010 : un **observatoire du foncier** et un **observatoire de l'habitat**, visant à trois objectifs essentiels :

☛ Renforcer la connaissance des acteurs et des élus sur le thème de l'habitat et du foncier par la mise à disposition d'un outil Internet accessible à tous les élus du territoire

☛ Aider les élus dans la prise de décision lors

de la mise en place d'une politique de logements ou d'une politique foncière sur leurs communes

☛ Développer une animation sur le territoire autour de l'habitat ou du foncier

Les liens conduisant à ces deux outils seront intégrés au site de VALDAC : www.valdac.fr / CDRA / Thématiques du CDRA / Aménagement de l'espace.

L'outil de veille socio-économique du territoire VALDAC

Un outil de veille socio-économique est en cours d'élaboration dans le cadre du CDRA VALDAC. Ce système d'information territorial permettra de concentrer sur le territoire, un ensemble cohérent d'informations économiques et favorisera l'échange d'information entre les acteurs.

Ce réseau de veille sociale et économique devrait regrouper une quarantaine de membres, répartis

en 5 secteurs géographiques. L'objectif de l'outil Internet mis en place dans ce cadre est d'apporter un support au réseau des veilleurs pour leur permettre d'échanger, stocker et classer leurs informations tout en répondant aux exigences de confidentialité. Une synthèse des principales informations sera disponible régulièrement.

Le projet Relations ville campagne

Synthèse du diagnostic des acteurs culturels en Centre Ardèche et Nord Drôme



Diagnostic des mobilités en Centre Ardèche et Nord Drôme

Réalisation : Licence professionnelle "Promoteur du patrimoine territorial" le Pradel, promotion 2009-2010

Date : Septembre 2009 – Janvier 2010

Aire de réalisation : Territoire VALDAC et territoire Drôme des Collines

Disponible sur le site de VALDAC : http://www.valdac.fr/fr/detail_tv.aspx?Id=287

Contenu : Recensement des acteurs culturels des deux territoires, proposition d'actions pour initier des coopérations entre acteurs culturels autour du thème des relations ville campagne.

Réalisation : Idées Territoires, IGA

Date : Septembre 2009 – avril 2010

Aire de réalisation : Territoire VALDAC et territoire Drôme des Collines

Disponible sur le site de VALDAC : http://www.valdac.fr/fr/detail_tv.aspx?Id=276

Contenu : Analyse des réseau de transports en commun, du covoiturage, des déplacements de trois publics cibles : les rurbains, les jeunes et les personnes âgées. Proposition pour améliorer les mobilités sur le centre Ardèche et nord Drôme et proposer une alternative à la voiture individuelle.

D'autres études sur le territoire VALDAC : liste des études soutenues à travers le CDRA et le contrat Ardèche Terre de Pays

Ces études ont été accompagnées financièrement via des subventions régionales à travers le CDRA et/ou des subventions départementales à travers le contrat Ardèche Terre de Pays. Nous laissons le soin aux maîtres d'ouvrage de décider des conditions d'accès et de diffusion de ces études.

Volet Economie

- * Etude de faisabilité 2^{ème} phase SPL Textile Flaviac [Maître d'ouvrage : Association Entreprises 26/07]
- * Etude de faisabilité environnementale : village de nouvelles technologies « CENT » Saint Julien en Saint Alban [Maître d'ouvrage : Communauté de communes Privas Rhône Vallée]
- * Etude Source de Beauval [Maître d'ouvrage : Communauté de communes du Pays de Lamastre]

Volet Agriculture (PSADER)

- * Etude pour la valorisation des productions locales sur la Communauté de communes Eyrieux aux Serres (en cours de finalisation) [Maître d'ouvrage : Communauté de communes Eyrieux aux Serres]
- * Diagnostic agricole et forestier de la commune de Veyras [Maître d'ouvrage : Commune de Veyras]
- * Diagnostic agricole et environnemental de la commune de Touloud [Maître d'ouvrage Commune de Touloud]
- * Etude pour développer l'approvisionnement local sur la Communauté de communes du Pays de Lamastre [Maître d'ouvrage : Communauté de communes du Pays de Lamastre]
- * Analyse des opportunités de développement de l'approvisionnement local des magasins bio du territoire VALDAC [Maître d'ouvrage : Agribus Ardèche]

Volet Patrimoine

- * Etude sur la scénographie de l'espace culturel dans le Moulinage de la Neuve à Marcols-les-Eaux [Maître d'ouvrage : Communauté de communes des Châtaigniers]

Valence Drôme Ardèche Centre

Syndicat Mixte Eyrieux Ouvèze Vernoux

Le Château du Bousquet 07800 ST LAURENT DU PAPE

Tel : 04 75 60 77 80 - Fax : 04 75 56 31 67 - smeov.cdra@orange.fr

www.valdac.fr